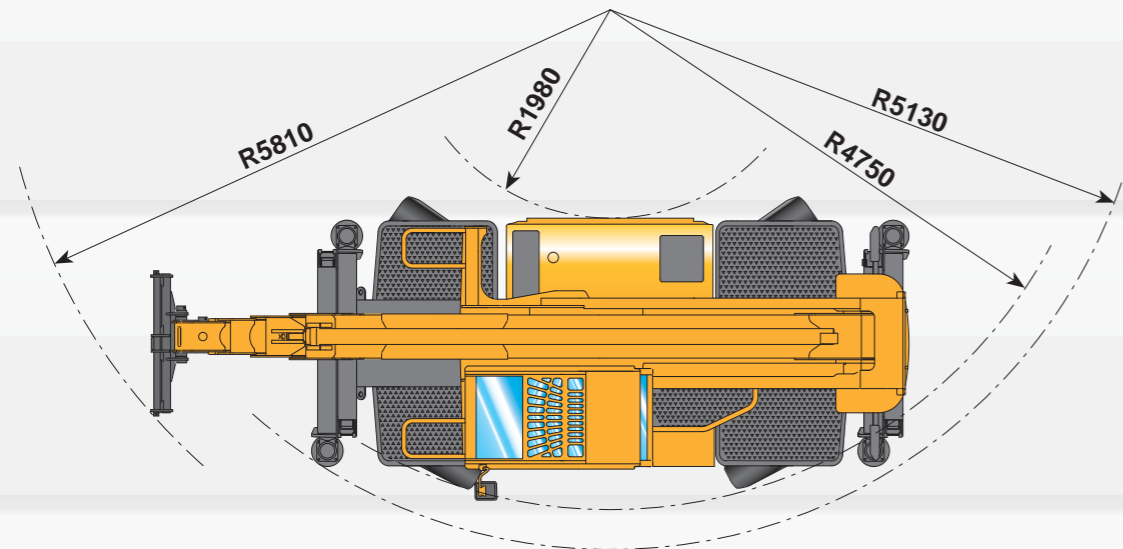
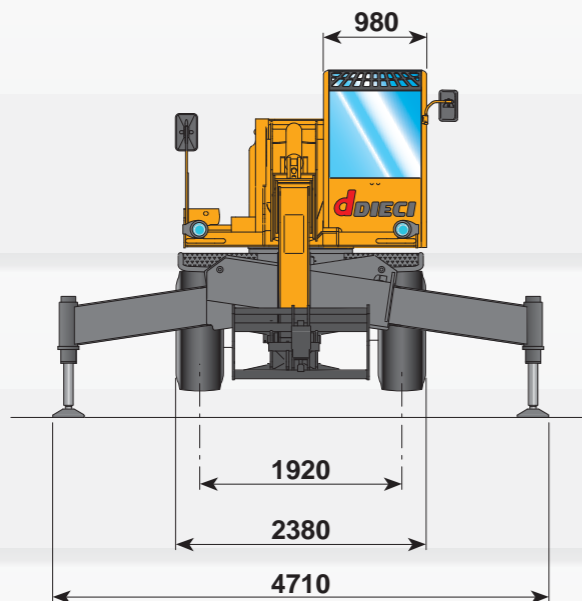
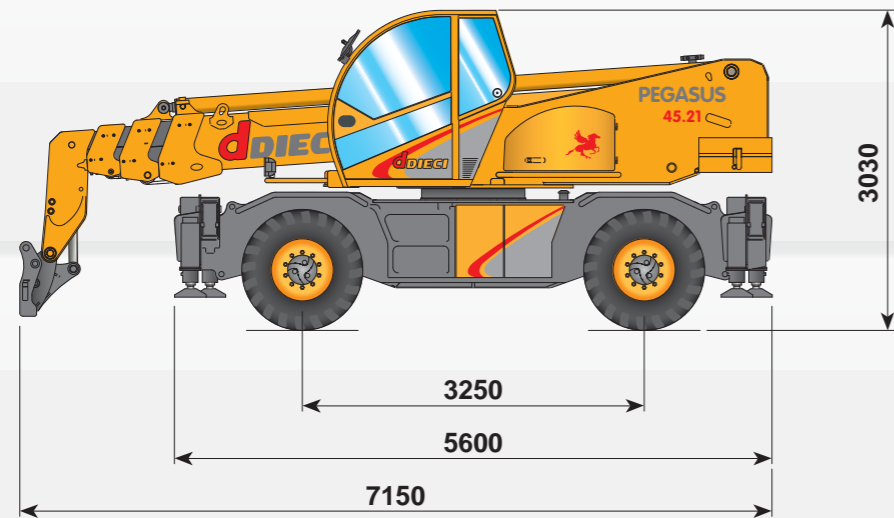


Pegasus 45.21



macchine edili ed agricole
d DIECI

Pegasus 45.21



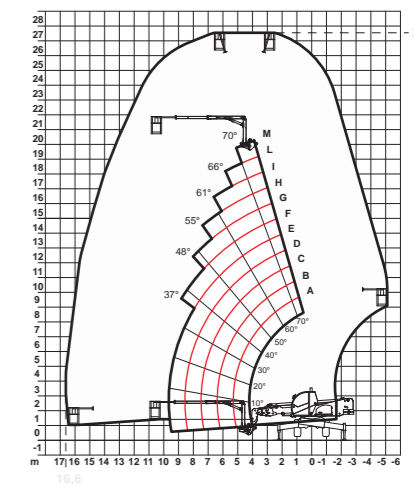
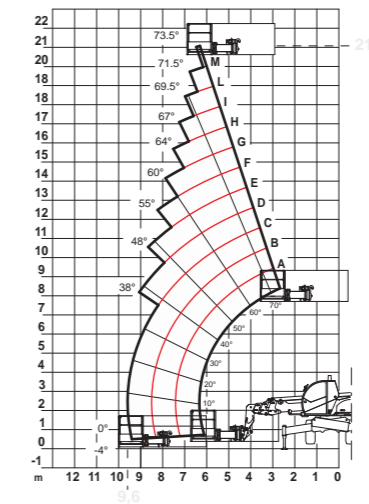
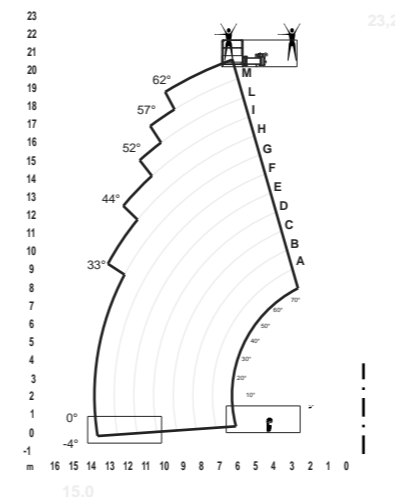
I dati contenuti in questo stampato sono forniti a titolo indicativo; i modelli descritti sono suscettibili di modifiche, senza preavviso, da parte del costruttore, disegni e fotografie possono riferirsi a equipaggiamenti opzionali o ad allestimenti destinati ad altri paesi. Per ogni altra informazione, rivolgersi alla sede DIECI all'indirizzo a fondo scheda.
The information contained in the present publication is only intended as an indication; the models described may be modified, without notice, by the manufacturer, drawings and photographs may refer to optional equipment or to particular specifications for other countries. For any further information, please contact DIECI headquarters at the address given below.

macchine edili ed agricole
d DIECI

DIECI S.r.l.
Via E. Majorana, 2-4 - 42027 Montecchio Emilia (RE)
Tel. +39 0522 869611 - Fax +39 0522 869744
www.dieci.com - info@dieci.com

(Cod. AXE3125 - 11/2007 v0)

Wyposażenie



Max. $\frac{W}{L} = 200 \text{ kg}$

OSIĄGI

Maksymalny udźwieg:..... 4500 kg
 Udźwieg przy maksymalnej wysokości na stabilizatorach:..... 2500 kg
 Udźwieg przy maksymalnej wysokości na kołach:..... 1200 kg
 Udźwieg przy maksymalnym wysunięciu wysięgnika, na stabilizatorach:..... 400 kg
 Udźwieg przy maksymalnym wysunięciu wysięgnika, na kołach:..... 400 kg
 Maksymalna wysokość podnoszenia na stabilizatorach:..... 20,50 m
 Maksymalna wysokość podnoszenia na kołach:..... 20,30 m
 Maksymalne poziome wysunięcie wysięgnika:..... 18,10 m
 Wysunięcie wysięgnika na maksymalnej wysokości:..... 5,50 m
 Kąt nachylenia widel:..... 134°
 Siła wyrwania:..... 5700 daN
 Siła ciągnięcia:..... 9400 daN
 Maksymalny dopuszczalny kąt nachylenia podłoża:..... 40 %
 Całkowita masa pustego pojazdu:..... 17100 kg
 Prędkość maksymalna:..... 40 km/h

NAPĘD

Układ przeniesienia napędu:..... hydrostatyczny, z pompą o zmiennej wydajności
 Silnik hydrauliczny:..... z automatyczną regulacją
 Zmiana kierunku ruchu:..... elektrohydrauliczna
 Pedał ruchu precyzyjnego, do jazdy w przód
 Dwubiegowa, serwo sterowana skrzynia biegów

SYSTEM HYDRAULICZNY

Podwójna pompa zębata z systemem "oszczędzania energii"
 Pompa zębata o wydajności przy maksymalnej prędkości:..... 135 l/1'
 Maksymalne ciśnienie robocze:..... 230 barów
 Zawór sterujący z joystickiem:..... 5 w 1, proporcjonalny
 Równoczesne ruchy:..... 5
 Sterowanie z wykorzystaniem proporcjonalnego rozdzielacza hydraulicznego z funkcją „wykrywania obciążenia” i „współdzielenia przepływu”

OSIE Z MECHANIZMAMI RÓŻNICOWYMI

Osie kierujące:..... 2, z planetarnymi przekładniami redukcyjnymi
 Sterowanie pojazdem:..... 4 koła / poprzeczne / 2 koła
 Oś przednia:..... samopoziomująca
 Oś tylna:..... wahliwa
 Hamulec główny:..... kąpiel olejowa w 4 kołach, z podwójnym systemem hydraulicznym i wspomaganiem
 Podciśnieniowy hamulec postojowy.



SILNIK

PERKINS 1104D-ETA - 106 kW
 Moc maksymalna:..... 106 kW (144 KM) przy 2200 obr./min
 Konstrukcja:..... silnik czterosuwowy, wysokoprężny, common-rail
 Liczba cylindrów i układ:..... 4 pionowe cylindry, układ rzędowy
 Pojemność:..... 4399 cm³ – z turbosprężarką (aftercooler)
 Układ chłodzenia:..... cieczą
 Jednostkowe zużycie paliwa (przy 2200 obr./min.):..... 230g/kWh
 Elektroniczny pedał gazu.
 Mechaniczny pedał gazu.
 Układ wstępnego podgrzewania powietrza przeznaczony dla zimnego klimatu.



POJEMNOŚĆ ZBIORNIKA (Litry)

Zbiornik hydrauliczny:..... 270
 Zbiornik paliwa:..... 180



STANDARDOWE WYPOSAŻENIE

Układ zapobiegający przewróceniu z blokadą chroniącą przed niebezpiecznymi ruchami
 Ciągły obrót kabiny 360°
 Blokada wahań tylnej osi
 Gniazdo hydrauliczne do montażu akcesoriów na głowicy wysięgnika
 Zamknięta, dźwiękoszczelna, ogrzewana kabina kierowcy, certyfikowana ROPS-FOPS, z otwieranym dachem
 Stabilizatory sterowane joystickiem
 Luksusowy fotel Grammer
 Odśrodkowy filtr powietrza o dużej wydajności
 Samoblokujący mechanizm różnicowy w tylnej osi (o ograniczonym uślizgu)



OPCJE I AKCESORIA

Klimatyzacja, Webasto, cyfrowy wskaźnik prędkości; podgrzewacz wody; pneumatyczne zawieszenie fotela; oświetlenie montowane na głowicy wysięgnika; układ szybkiego mocowania akcesoriów; odbiornik radiowy; antykradzieżowy system alarmowy; osłona przedniej szyby; układ poprzecznego poziomowania na kołach i inne. (W celu uzyskania informacji o innych akcesoriach, proszę skontaktować się ze swoim lokalnym sprzedawcą)



OGUMIENIE

Opony:..... 18 - R22,5" (dla przemysłu)
 Zamiennie:..... 18 - R22,5" (dla rolnictwa)



360°
Obrót ciągly



0°
Pozycja 0



Stabilizatory podniesione



Widly



400°
Bez możliwości ciąglego obrotu



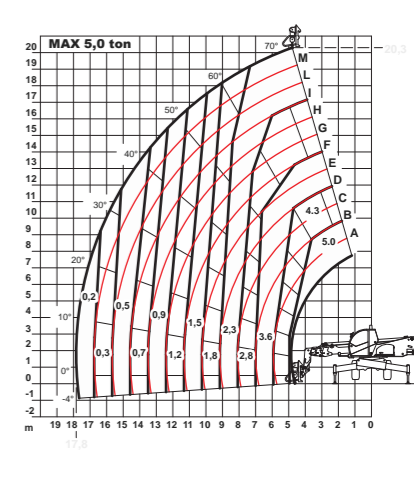
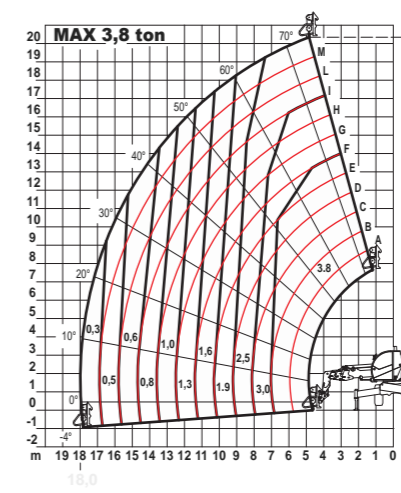
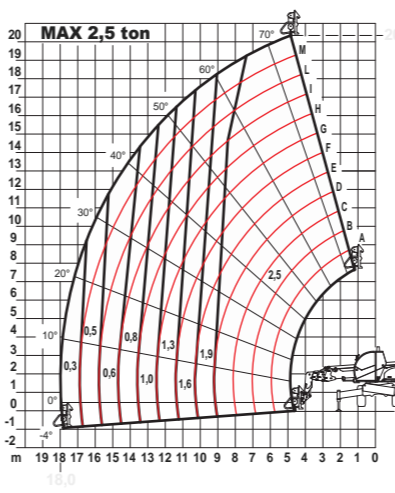
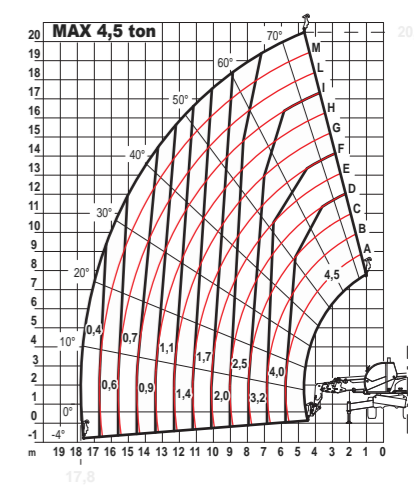
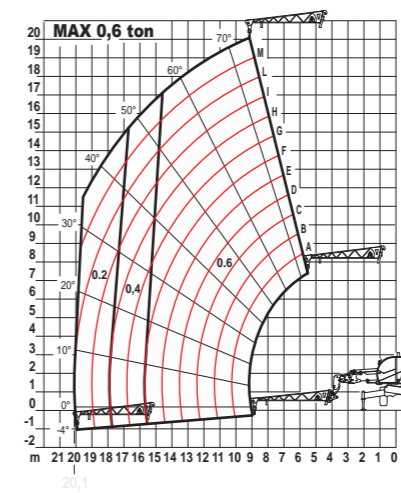
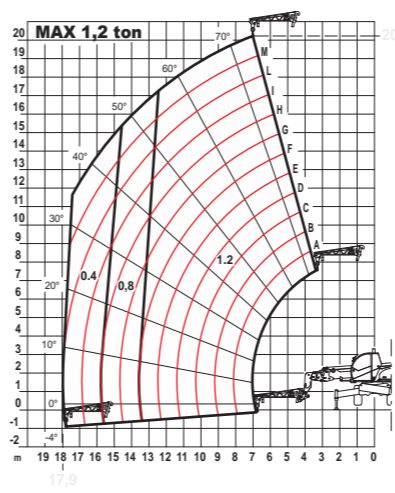
Nie pracować na oponach



Stabilizatory opuszczone



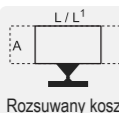
Nie manewrować, jeśli maszyna nie jest wypoziomowana



SYMBOLY



Kosz na wysięgniku (ruch - dół)



Rozsuwany kosz trzysporny



Przedłużka z wciągarką (wymiany)



Chwytnak na wysięgniku



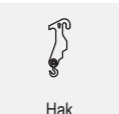
Kosz na wysięgniku (ruch - góra)



Kosz zwykły obrotowy



Wciągarka (udźwieg)



Hak